

POSTIE

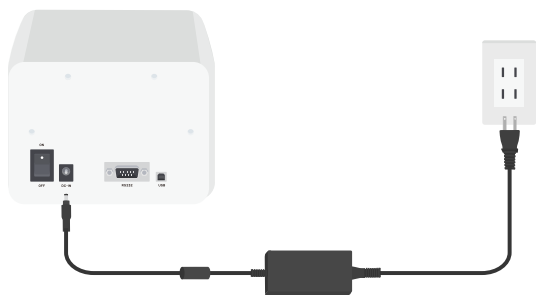
QUICK START GUIDE



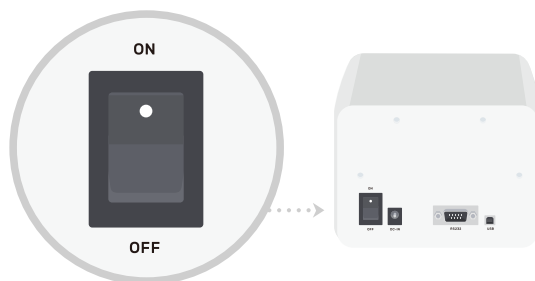
- A POSTIE プリンタ本体 … 1 台
- B 感熱紙（外幅 38mm、紙長さ約 15m） … 2 巻
- C ACアダプタ … 1 個
- D ACコード … 1 本

POSTIEプリンタの準備をする

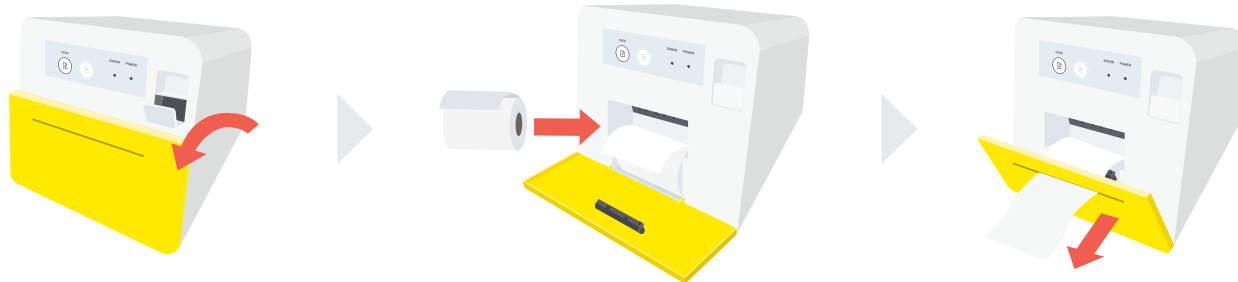
1 ACアダプタを差し込みコンセントに繋ぐ。



2 電源を入れる。

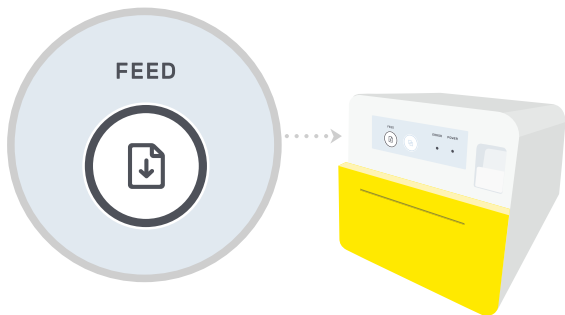


3 ロールを入れる。



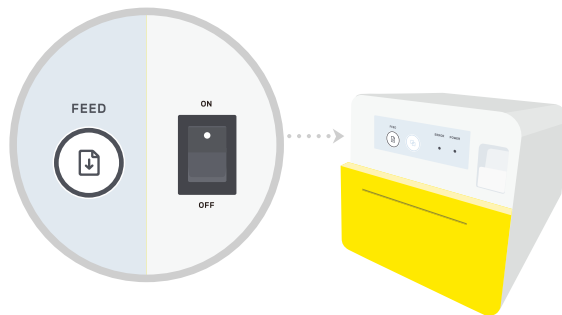
4 テスト出力する。

プリンタの準備をしたら、ロール出力とテスト印字の出力テストをしてみましょう。



ロール出力

Feed ボタンを押してください。



テスト印字

Feed ボタンを押したまま電源を入れてください。

アプリの準備をする

1 アプリをダウンロードする。



POSTIE



Supported OS : iOS9 or later

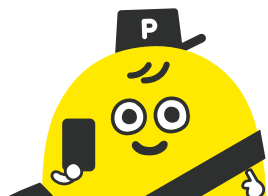
2 アプリを起動する。

インストールが完了しましたら、アプリを使ってみましょう。（詳細は[取扱説明書](#)を参照）専用の「POSTIE SELF」アプリでは作成したメッセージをプリンタで出力することができます。

※プリンタで出力する場合は、プリンタと Bluetooth でペアリングする必要があります。receive モードの右上の Bluetooth ボタンからペアリングするプリンタを選択してください。

サポート

サポートおよび問い合わせについては[取扱説明書](#)をご参照ください。



相手とのメッセージのやりとりができる「POSTIE」アプリについては近日公開です。