

# POSTIE

## QUICK START GUIDE



A



B



C



D

A POSTIE プリンタ本体 … 1 台

B 感熱紙（外幅 38mm、紙長さ  
約 15m） … 2 巻

C ACアダプタ … 1 個

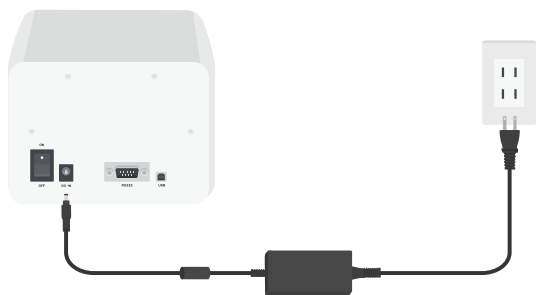
D ACコード … 1 本



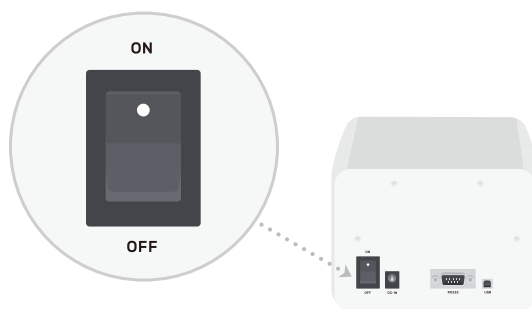
## POSTIEプリンタの準備をする



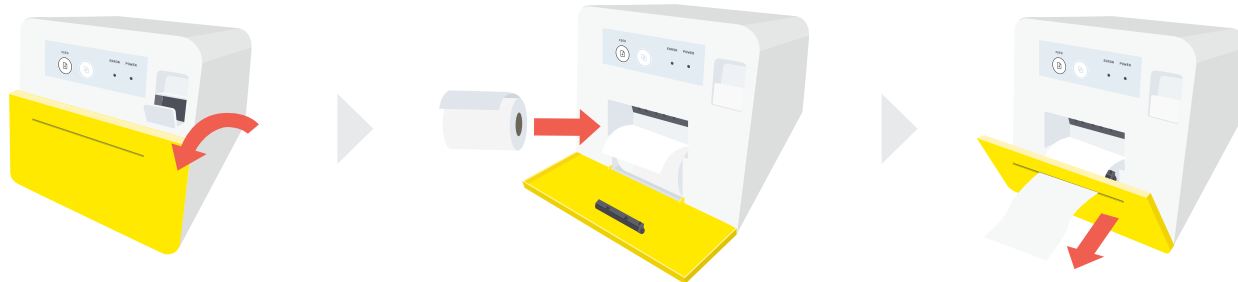
1 ACアダプタを差し込み、  
コンセントに繋ぐ。



2 電源を入れる。

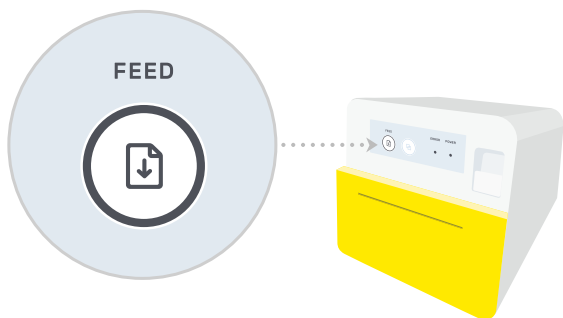


3 ロールを入れる。



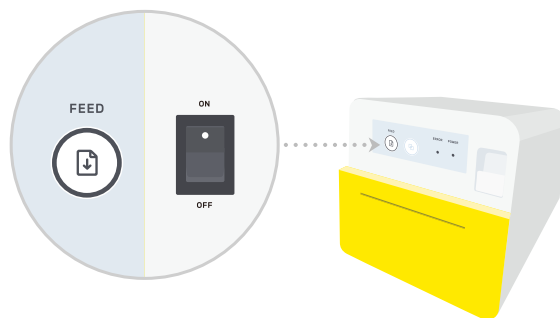
4 テスト出力する。

プリンタの準備をしたら、ロール出力とテスト印字の出力テストをしてみましょう。



## ロール出力

Feed ボタンを押してください。



## テスト印字

Feed ボタンを押したまま電源を入れてください。

## アプリの準備をする

### 1 アプリをダウンロードする。



**iPhone** はこちら



Supported OS : iOS9 or later



**Android** はこちら



### 2 アプリを起動する。

インストールが完了しましたら、アプリを使ってみましょう。(詳細は[取扱説明書](#)を参照) 専用の「POSTIE」アプリでは、友だちに向けたメッセージを送ったり、メッセージをプリンタで出力したりできます。

※プリンタで出力する場合は、プリンタと Bluetooth でペアリングする必要があります。receive モードの右上の Bluetooth ボタンからペアリングするプリンタを選択してください。

## サポート

サポートおよび問い合わせについては[取扱説明書](#)をご参照ください。